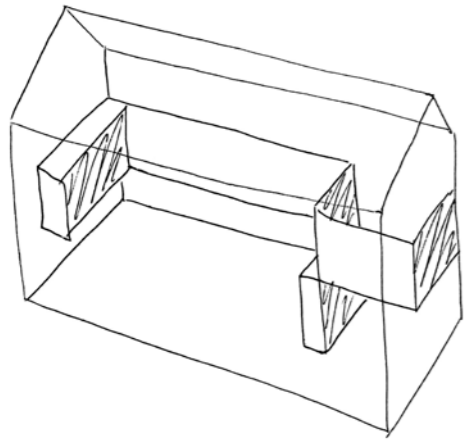
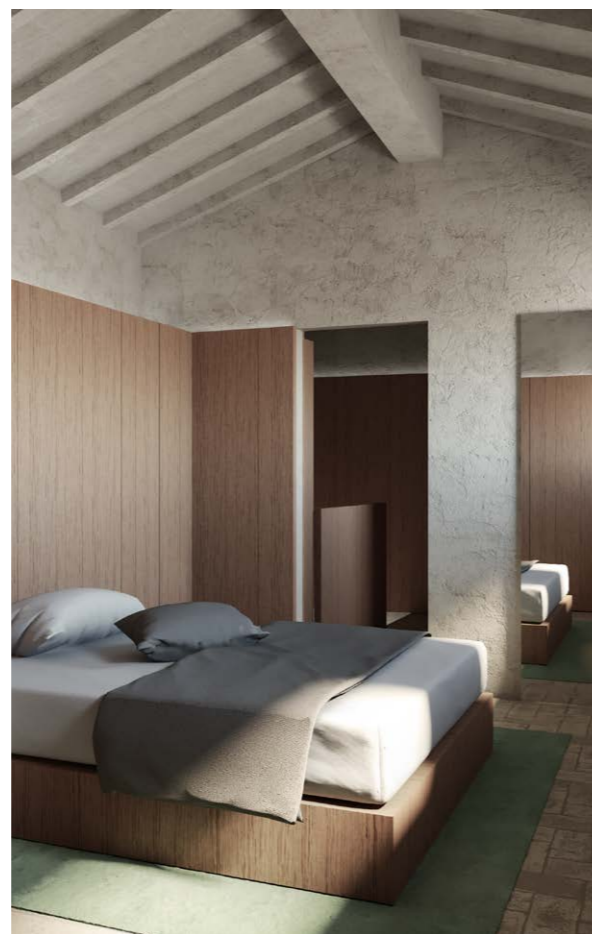


s m n





Questo appartamento si trova in un edificio storico dentro la cerchia muraria di Città di Castello. La scala ricavata nello spessore murario è rimasta quella dell'impianto originale e collega l'ingresso con l'appartamento situato ai due piani superiori. Lo spazio interno risulta allungato e stretto, al piano primo il soggiorno si affaccia su una grande terrazza che è un fuori scala rispetto al resto del palazzo. Il piano secondo è collegato attraverso una scala in acciaio e ospita la camera e il bagno. Il progetto è caratterizzato dalla presenza di arredamento che si articola nei due piani, collegandoli attraverso un blocco centrale dove al piano primo forma la cucina e al piano secondo diviene il guardaroba. Esso si dirama sulla camera da letto creando continuità spaziale tra gli ambienti e grazie ai toni caldi del legno si ha un'armonia tra gli arredi e le pareti materiche permettendo così di avere spazi semplici ma eleganti allo stesso tempo.

This apartment is located in a historic building within the city walls of Città di Castello. The staircase, obtained in the wall thickness, has remained as it was and connects the entrance with the apartment located on the two upper floors. The interior space is elongated and narrow. On the first floor, the living room overlooks a large terrace, which is out of scale compared to the rest of the building. A steel staircase connects the second floor and leads to the bedroom and bathroom. The project is characterized by the presence of furniture that is divided into the two floors, connecting them through a central block where, on the first floor, it forms the kitchen and, on the second floor, becomes the wardrobe. It branches out onto the bedroom, creating spatial continuity between the rooms. Thanks to the warm tones of the wood, there is a harmony between the furniture and the walls, allowing to have simple but elegant spaces at the same time.

andrea mercati architetto
corso v. emanuele 50
06012 città di castello pg
m 0039 347 6643483
email@andreamercati.com
via lorenzo bardelli 1
50139 firenze
www.andreamercati.com