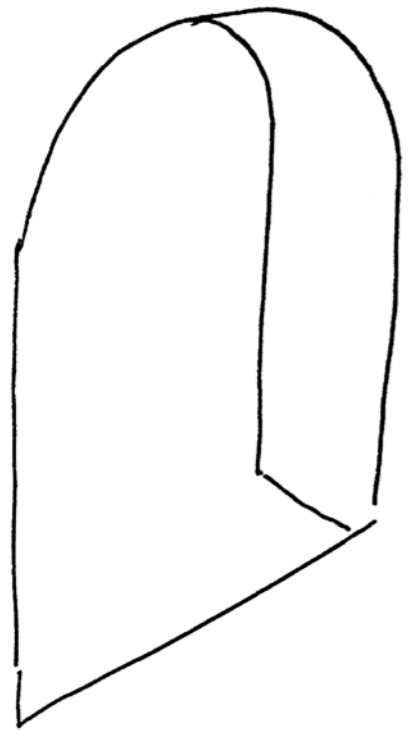
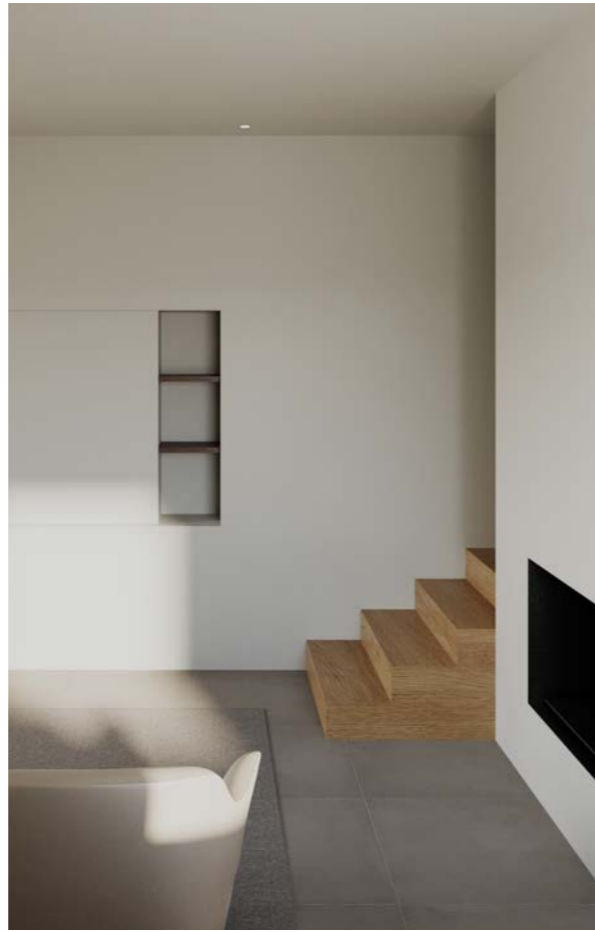
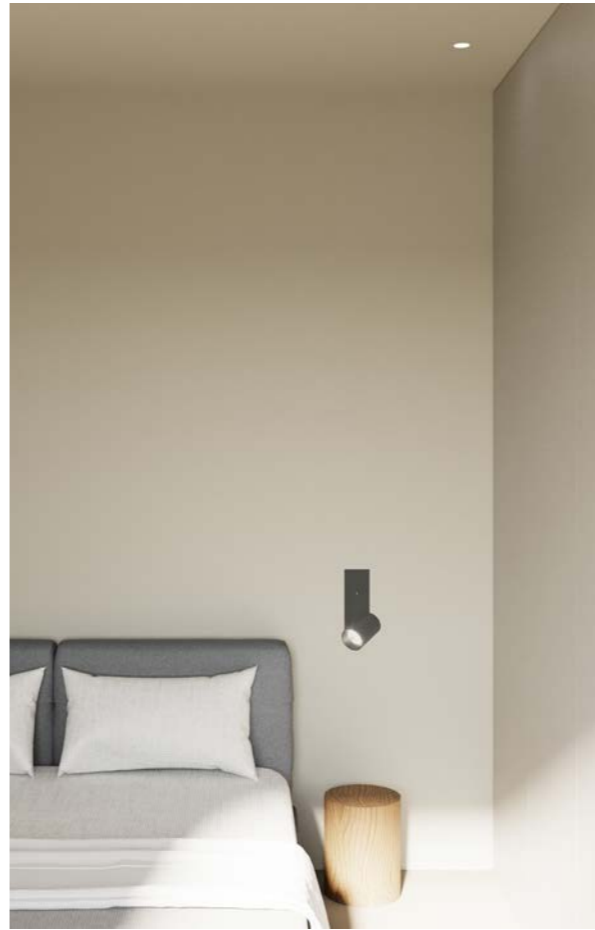


v b







La trasformazione interna del vecchio terratetto è concepita per creare una residenza minimalista, in cui predominano linee pulite, ampi spazi e un design essenziale. L'obiettivo è conservare l'architettura originale, introducendo contemporaneamente elementi moderni e migliorando la funzionalità degli spazi, favorendo la tranquillità e l'equilibrio visivo. Innanzitutto si prevede di rimuovere tutti gli elementi superflui e decorativi, creando un'atmosfera di pulizia e ordine. Si adottano soluzioni di stoccaggio integrate per nascondere oggetti e ridurre il disordine visibile. Armadi a parete, cassette e ripiani su misura sono progettati per massimizzare lo spazio disponibile e mantenere tutto in ordine. La zona living è allestita con un divano dal design essenziale, tavolini minimalisti e una selezione di sedie o poltrone confortevoli. Il focus è posto sulla comodità e sulla creazione di un'atmosfera

accogliente, senza sovraccaricare gli spazi con elementi superflui. Le pareti sono dipinte con tonalità neutre, come il bianco e il grigio chiaro, per creare un effetto luminoso e armonioso. Questi colori sono scelti per accentuare la sensazione di spaziosità e dare l'illusione di una casa più grande. L'illuminazione naturale è massimizzata attraverso l'eliminazione di tende pesanti. Questo permette alla luce del sole di riversarsi negli ambienti, creando una sensazione di leggerezza e benessere. Durante la sera, la luce artificiale è progettata con attenzione, utilizzando luci soffuse e dirette per creare una piacevole atmosfera di relax. Al piano superiore, lo studio è progettato con una scrivania minimalista e una sedia ergonomica, favorendo un ambiente di lavoro pulito e ordinato. Si integrano sistemi di illuminazione direzionale per garantire una luce ottimale durante le attività di studio o di lavoro.

The internal transformation of the old terratetto is designed to create a minimalist residence, in which clean lines, large spaces and an essential design predominate. The aim is to preserve the original architecture, while introducing modern elements and improving the functionality of the spaces, promoting tranquillity and visual balance. First of all, all superfluous and decorative elements are removed, creating an atmosphere of cleanliness and order. Integrated storage solutions are adopted to conceal objects and reduce visible clutter. Custom-made wall cabinets, drawers and shelves are designed to maximise available space and keep everything tidy. The living area is furnished with a sleek sofa design, minimalist coffee tables and a selection of comfortable chairs or armchairs. The focus is on comfort and creating a cosy atmosphere, without overloading the

space with superfluous elements. The walls are painted in neutral tones, such as white and light grey, to create a bright and harmonious effect. These colours are chosen to accentuate the feeling of spaciousness and give the illusion of a larger home. Natural lighting is maximised through the elimination of heavy curtains. This allows sunlight to pour into the rooms, creating a feeling of lightness and well-being. During the evening, artificial light is carefully designed, using soft, direct lighting to create a pleasant, relaxing atmosphere. Upstairs, the study is designed with a minimalist desk and ergonomic chair, promoting a clean and uncluttered working environment. Directional lighting systems are integrated to ensure optimal light during study or work activities.

crb

