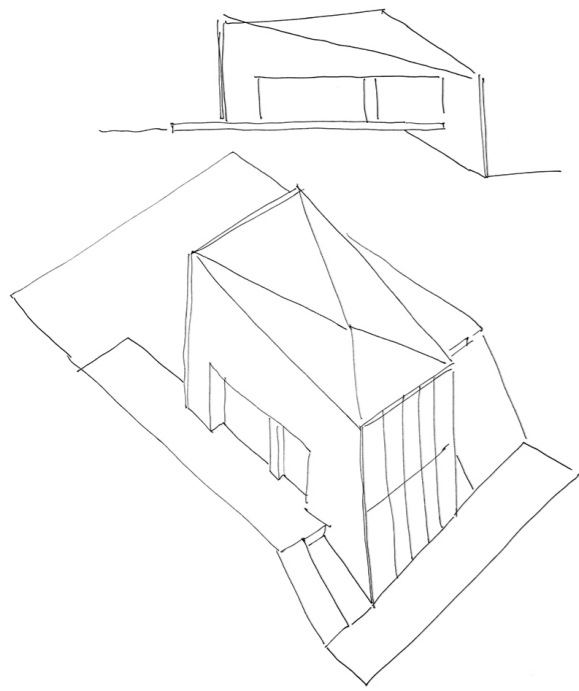
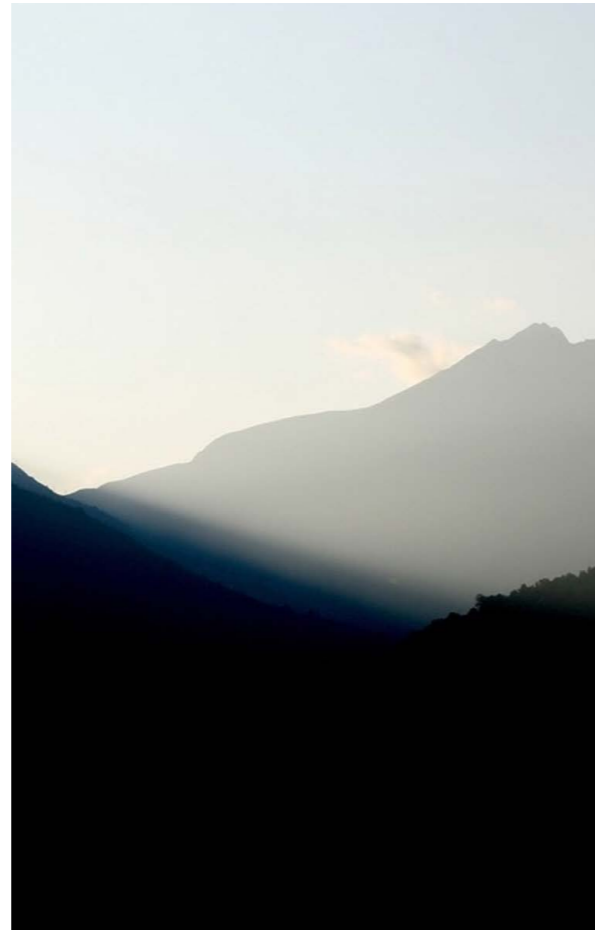


f a m 2





Architecture Work in Progress Worldwide
INDICE

INTERNI 110/0 / 5

- 09 STUDIO 2R ASSOCIATI**
Italia, Scasciano, Napoli - UFFICI ISTITUTO SAN MARCO ENPAL
- 010**
Italia, Scasciano, Napoli - CASA FS
Italia, Scasciano, Napoli - URBANITA VERTICALE
- 011 A.C.M.E. STUDIO**
Italia, Soave, Verona - NUOVA CANTINA PIEROPAN
- 012 AK ENGINEERING**
Italia, Moneta di Tomba, Udine - IL CASTELLIERE INDUSTRIALE BIO2
- 013 ALLFORD HALL, MONAGHAN MORRIS**
Regno Unito, Londra - SOHO PLACE
Regno Unito Londra - KINGS CROSS P2
- 014 AQUILALBERG ARCHITECTS LTD**
Svizzera, Riva San Vitale - VILLA BEL SOGNO
Italia, Santa Croce sull'Arno, Pisa - CONCERIA SUPERIOR
- 015 RON ARAD ARCHITECTS**
Israele, Afula - BETI SHULAMIT CANCER CENTRE
- 016 ARCABI ASSOCIATES**
Italia, Firenze - NUOVA SEDE AZIENDA M.A.I.O.R.
- 017 ARCHI-TECTONICS**
Cina, Hangzhou - PARCO E STADI PER I GIOCHI ASIATICI
USA, New York City - 512 GREENWICH STREET TOWNHOUSE
- 018 Paesi Bassi, Rotterdam - BLAAK 333 TOWER**
- 019 ARCHOS, EDOARDO MILESI**
Italia, Albano Sant'Alessandro, Bergamo - IL PARCO DEI GELSI
- 020 ARQUITECTONICA**
USA, Sunny Isles Beach, Florida - RITZ-CARLTON RESIDENCES & SPA
USA, Miami, Florida - TYRP AND WYNDHAM GRAND
- 021 USA, Sunny Isles Beach, Florida - ELYSEE**
- 022 ASYMPTOTE ARCHITECTURE**
Russia, Mosca - ZIL GATEWAY TOWER
- 023 DANTE O. BENINI & PARTNERS**
Turchia, Istanbul - ABDI IBRAHIM PHARMACEUTICALS CAMPUS
Italia, Milano - COMPLESSO RESIDENZIALE E PARCO URBANO TRENNO/NATTA
- 024 Polonia, Varsavia - NEW PRODUCTION FACILITIES**
Italia, Cagliari - INSU LOGU
- 025 BIG**
Svizzera, Le Brassus - MUSEE ATELIER AUDEMARS PIGUET
Danimarca, Frederiksberg, Copenhagen - PANDA HOUSE
- 026 BONAZZIDESIGN**
Italia, Milano - AJUMAI LORETO
Italia, Milano - CVG BICOCCA
- 027 BOOZHGAN ARCHITECTURE STUDIO**
Iran, Torbat-e Jam - RAFA, TORBAT-E JAM
- 028 BRUGHIMESSI ARCHITETTI ASSOCIATI**
Italia, Milano - PIRANESI 246
- 029 ANDREA BRUNAZZI**
Italia, Moncalieri, Torino - VILLA MONOFAMILIARE SULLA COLLINA DI MONCALIERI
- 030 CALZONI ARCHITETTI**
Italia, Milano - VIA BISLERI
Italia, Milano - VIA ERODOTO
Italia, Milano - VIA SILVA - PROGETTO AURORA
- 031 Italia, Milano - VIA MONTELUCCOLI**

Architecture Work in Progress Worldwide
INDICE

INTERNI 110/0 / 6

- 032 GIANMARCO CAVAGNINO**
Lituania, Vilnius - SALTINIŲ NAMAI
Italia, Conelli, Asti - ARDL UFFICI
- 033 STUDIO CERONACERON**
Italia, Verona - VILLAT
Italia, Susegana, Treviso - CANTINE COLSANDAGO
- 034 COBE**
Danimarca, Nordhavnen, Copenhagen - ISOLA DI KRONLØB
Danimarca, Copenhagen - PAPER ISLAND
- 035 CTRLZAK STUDIO**
Grecia, Vouvrourou, Chalkidiki - VILLA EKIES
- 036 DCIO ARCHITECTS**
Italia, Capriate Bollate, Milano - EURO GROUP BOLLATE
Italia, Milano - PRINCIPE EUGENIO, 13
- 037 DDB+D**
Italia, Alto Tirreno Cosentino - TRA TERRA E MARE
- 038 STUDIO DI BARTOLOMEI DESIGN AGENCY**
Italia, San Giovanni Al Natone, Udine - SUBCONCESSIONARIA E AUTOFFICINA VOLKSWAGEN
- 039 DOGTROT**
Slovenia, Kolpa River - BIG BERRY
- 040 GIUSEPPE DONDONI STUDIO SGD**
Italia, Crema, Cremona - BARK RESTAURANT CLUB VEROAMORE LABORATORIO
Italia, Milano - CUCINA EVENTI TOMASELLI SIPARIO
- 041 DOS ARCHITECTS**
Costa D'Avorio, Abidjan - LEMANIA PROJECT - DEUX PLATEAU
- 042 ELEMENTAL**
Argentina, Buenos Aires - NUOVA SEDE DI IDBG
- 043 ARCHITETTI FLORE & VENEZIA**
Italia, Ostuni, Brindisi - MASSERIA DONNAGNORA
- 044 GALA ENGINEERING**
Cina, Jinshan Marina, Shanghai - JINSHAN MARINA URBAN PLANNING
- 045 GRUPPOC14**
Cina, Hangzhou - FORD SHOWROOM CHENZHAN RD
Italia, Milano - GIOIA 22
- 046 GIRALDI ASSOCIATI ARCHITETTI**
Qatar, Doha - SKY SHELL TOWER
Qatar, Doha - WIND ROSE BUILDING
- 047 DUCCIO GRASSI ARCHITECTS**
Cina, Shanghai - MAX MARA FLAGSHIP K11
Emirati Arabi Uniti, Dubai - 5 HOTEL WAFI CITY ROYAL AND AMBASSADOR SUITES, COMMON AREAS*
- 048 VITTORIO GRASSI ARCHITETTO & PARTNERS**
Russia, Yakutsk - OLONKHOLAND COMPLEX
Tunisia, Tunisi - LES JARDINS DEL MENZAH II
- 049 HARIRI & HARIRI ARCHITECTURE**
Iran, Yazd - PARIDS HOTEL
- 050 GRAHAM HAWORTH**
Regno Unito, Londra - FISH ISLAND VILLAGE
- 051 HERZOG & DE MEURON**
Russia, Mosca - NO. 478 BADAEVSKIY BREWERY
- 052 KAAAN ARCHITECTEN**
Olanda, Apeldoorn - MUSEUM PALEIS HET LOO

Architecture Work in Progress Worldwide
INDICE

INTERNI 110/0 / 7

- 053 KENGO KUMA & ASSOCIATES**
Spagna, Barcellona - CAMPER PASEO DE GRACIA
Regno Unito, Londra - ENDO SUSHI RESTAURANT
- 054 IAN ARCHITECTURE**
Francia, Parigi - LE GRAND-PALAIS DES CHAMPS ÉLYSÉES
- 055 ARCHITETTO MAURO LIPPARINI**
Cina, Tangji - VANKE METROPOLIS RIVERSIDE
Malesia, Kuala Lumpur - RESORTS WORLD GENTING
- 056 Azerbaijan, Baku - BAYIL BAY**
Azerbaijan, Baku - BAYIL BAY - SALES CENTER
- 057 IL PRISMA ARCHITETTURA**
Italia, Milano - SAN VIGILIO UNO
Italia, Milano - VETRA BUILDING
- 058 Italia, Milano - NUOVI UFFICI ITAS MUTUA**
- 059 MAKIO HASUIKE & CO.**
Italia, Reggio Emilia - KOHLER HEADQUARTERS
- 060 STUDIO MAMO**
Italia, Cassino, Frosinone - J'W SAX MAN'S STORE CONCEPT
Italia, Cassino, Frosinone - JAMI MODERN SUSHI RESTAURANT AND LOUNGE BAR
- 061 LUCA MATTA DESIGNER**
Cina, Pechino - PROGETTO PER LALLESTIMENTO DELLEXPO SULL'ORTICULTURA
- 062 MARIO MAZZER ARCHITECTS**
Italia, Gaiole in Chianti, località Actine, Treviso - CANTINA A GAIOLE
- 063 MCA MARIO CUCINELLA ARCHITECTS**
Italia, Milano - IRCCS NUOVO POLO CHIRURGICO E DELLE URGENZE OSPEDALE SAN RAFFAELE
- 064 ANDREA MERCATI ARCHITETTO**
Italia, Città di Castello, Perugia - F A M 2
- 065 SIMONE MICHELI ARCHITETTO**
Italia, Lido di Venezia - AUSONIA & HUNGARIA
Turchia, Çorum - CEDAS & AHLATCI OFFICES BUILDING
- 066 MOLE ARCHITECTS**
Regno Unito, Orchard Park, Cambridge - MARMALADE LANE
- 067 NCB ARCHITETTURA STUDIO ASSOCIATO**
Italia, San Gimignano, Siena - VALORIZZAZIONE DEL COMPLESSO DEL SAN DOMENICO
- 068 MATTEO NUNZIATI**
Qatar, Doha - GRYX TOWER
- 069 ONE WORKS**
Italia, San Marino - THE MARKET, LUXURY OUTLET
Italia, Milano - BUSINESS CAMPUS
- 070 OPTA ARQUITECTOS**
Namibia, Outapi - OULUFUKO TOURISM RESORT & CULTURAL CENTER
- 071 EGIDIO PANZERA**
Italia, Costa Masaraga, Lecco - RIQUALIFICAZIONE DI UN CAPANNONE INDUSTRIALE E INTERIOR DESIGN, DI SHOWROOM E UFFICI
- 072 PEIA ASSOCIATI**
Cina, Shanghai - ROYAL GARDEN PHASE 3-4
- 073 DOMINIQUE PERRAULT ARCHITECTE**
Francia, Parigi - LA POSTE DU LOUVRE
Francia, Villejuif - VILLEJUIF INSTITUT GUSTAVE-ROUSSY STATION
- 074 Corea, Yeongdeong Daero Street, Gangnam, Seoul - LIGHTWALK**
- 075 PICA CIAMARRA ASSOCIATI**
Italia, Lione, Avellino - PARCO DELLA MARINELLA
Italia, Napoli - CENTRO COMMERCIALE "LA FORNACE"
- 076 Italia, Cava de' Tirreni, Salerno - REALIZZAZIONE DEL PARCO URBANO CORSO PRINCIPE AMEDEO**

Architecture Work in Progress Worldwide
INDICE

INTERNI 110/0 / 8

- 077 PETER PICHLER ARCHITECTURE**
Paesi Bassi, Maaarsen, Utrecht - LOOPING TOWERS
- 078 PIERATELLI ARCHITETTURE**
Italia, San Lazzaro di Savena, Bologna - UNICA LEARNING CENTER
Italia, Firenze - PALAZZO MATTEOTTI
- 079 PIUARCH**
Bielorussia, Prospekt Pobediteley, Minsk - IL NASTRO, CENTRO OLIMPIONICO DI ALLENAMENTO PER LA GINNASTICA ARTISTICA
- 080 STUDIO MARCO PIVA**
Cina, Caofeidian - THE SHAPE OF THE WIND
USA, Beverly Hills, Los Angeles, California - CALLE VISTA 1152
- 081 PLASMA STUDIO**
Turchia, Izmir - IZMIR UNIVERSITY OF ECONOMICS GUZELBAHCE UNIVERSITY CAMPUS
- 082 JOHN PUTTICK ASSOCIATES OR PARTNERS**
Regno Unito, North Watford - CEMETERY MOURNERS SHELTER
- 083 REX**
USA, New York - RONALD O. PERELMAN PERFORMING ARTS CENTER
- 084 BEPPE RIBOLI STUDIO**
Italia, Crema, Cremona - BOSCH HEADQUARTER, CONCEPT ARCHITETTONICO E INTERIOR DESIGN
Italia, S.Zemone, Lodi - CONCEPT AREA DI SERVIZIO MYCHEF
- 085 ARCHITETTO ITALO ROTA**
Italia, Cusago, Milano - AMPLIAMENTO EDIFICIO INDUSTRIALE
Italia, Mantova - RECUPERO, VALORIZZAZIONE E RIUSO FUNZIONALE DEL COMPLESSO MONUMENTALE DENOMINATO "PALAZZO DEL PODESTA"
- 086 SAWAYA & MORONI ARCHITECTS**
Francia, Costa Azzurra - VILLA PRIVATA
Thailandia, Bangkok - WINE AND DESSERT TASTING LOUNGE
- 087 STUDIO SBGA BLEGINI GHIRARDELLI**
Italia, Castelnuovo, Arezzo - AEC ILLUMINAZIONE - ITC INNOVATION TECHNOLOGICAL CENTER
- 088 SIGNO**
Italia, Trento - GPI NEW OFFICES
- 089 SPAGNULO & PARTNERS**
Qatar, Boston - FIVE STARS LUXURY HOTEL
Taiwan, Xinyi, Taipei - TAIWAN XINYI DISTRICT
- 090 Italia, Firenze - PALAZZO PORTINARI SALVIATI**
- 091 SQUAR-E ARCHITETTURA ATP**
Italia, Palermo - AMATO LUXURY LIVING SHOWROOM
Italia, Montegrotto Terme, Padova - RISERVA DELLE ACQUE
- 092 STORAGEEMILANO**
Slovacchia, Bratislava - "VERMONT HOLDING" HEADQUARTERS IN BRATISLAVA
Italia, Milano - BIANCA MARIA PALACE HOTEL
- 093 Repubblica Ceca, Praga - VERMONT KUCERUV PALACE**
- 094 ARCHITETTO MARIO TESSAROLLO**
Italia, Riva, Vicenza - RESIDENZE CON PISCINA
- 095 MATTEO THUN & PARTNERS**
Germania, Bad Wisesee - LAKE HOTEL
Germania, Vilsbibingen - DREHER SHOWROOM
- 096 Germania, Eisenberg - WALDKLINIKEN - HOSPITAL CAMPUS**
Italia, Reischach - SPORT HOTEL
- 097 GIUSEPPE TORTATO ARCHITETTI**
Italia, Milano - ARCADIA CENTER

INTERNI *n. 109* / 64



ANDREA MERCATI ARCHITETTO

Responsabile: Andrea Mercati
Indirizzo: Corso Vittorio Emanuele 50, 06018 Città di Castello, Perugia, Italia
Telefono: +39 347 6643483
E-mail: email@andreamercati.com

WWW.ANDREAMERCATI.COM

F A M 2, CITTÀ DI CASTELLO

L'edificio residenziale con volume rettangolare è caratterizzato da grandi superfici finestrate nelle due facciate principali e da finestre verticali inserite in un rivestimento omogeneo negli altri due lati. Il tetto ha una forma a padiglione che richiama alcune soluzioni di edifici circostanti, ma viene riletto in forma contemporanea utilizzando materiali più performanti. Il progetto è pensato come un 'elemento seriale' in grado di rispondere alle diverse necessità di mercato, residenziale o turistica. La scelta si orienta su materiali semplici e ormai assimilati dal linguaggio urbano come il cemento e il ferro (corten).




<p>materiali non forniti</p>	<p>luogo Città di Castello, Perugia, Italia area totale non fornito costo: circa 1.000.000 euro tipologia/categoria residenziale, turistica</p>	<p>data inizio/fine lavori 2019 architetto/capo progetto Andrea Mercati project manager Cino Marraghini committente privato</p>	<p>general contractor/ impresa non fornito</p>
---	--	--	---

INTERNI *n. 109* / 100

Architecture Work in Progress Worldwide

INTERNI

direttore
GILDA BOJARDI
gilda.bojardi@mondadori.it

a cura di
GIORGIA VAVASSORI
gww@mondadori.it

contributi di
grafica
ELENA MARIANI
elena.mariani@consulenti.mondadori.it

contributi di
MARIA CLARA CAGLIOTTI
PATRIZIA CATALANO
ANDREA PIRRUCCIO
DANILO SIGNORELLO

traduzioni
Monica Zardoni
Luca Trentini

©Copyright 2018
GRUPPO MONDADORI
 ARNOLDO MONDADORI EDITORE
 INTERNI
 The magazine of interiors
 and contemporary design
 via Mondadori 1 - Cascina Tregarezzo
 20090 - Segrate - MI
 Tel. +39 02 75421
 Fax: +39 02 75423000
 interni@mondadori.it
 Tutti i diritti di proprietà letteraria
 e artistica sono riservati.

L'edificio residenziale con volume rettangolare è caratterizzato da grandi superfici finestrate nelle due facciate principali e da finestre verticali inserite in un rivestimento omogeneo negli altri due lati. Il tetto ha una forma a padiglione che richiama alcune soluzioni di edifici circostanti, ma viene riletto in forma contemporanea utilizzando materiali più performanti. Il progetto è pensato come "elemento seriale" in grado di rispondere alle diverse necessità di mercato, residenziale o turistica. La scelta si orienta su materiali semplici e ormai assimilati dal linguaggio urbano come il cemento e il ferro (corten). Il progetto è stato inserito all'interno della 7ª edizione 2018 edita da Interni Mondadori Architecture work in progress worldwide che raccoglie alcune delle più importanti architetture in essere in Italia e nel mondo. Il progetto è frutto della collaborazione con l'architetto Cino Marraghini.

The building is rectangular in shape and features broad, windowed rooms on the main facades, while the other two sides have verticle windows in homogeneous trim. The roof is shaped like a pavilion, which echoes some of the solutions of the surrounding buildings, but is here modernized using more robust materials. The project has been envisioned as a "serial element," able to respond to diverse market, residential or tourist requirements. The choice is aimed at simple materials that are part of the urban grammar like cement and iron (corten). The project was included in the 2018 7th edition of Interni Mondadori Architecture, a worldwide work in progress that features some of the most important architectural words in Italy and the world. The project is the result of collaboration with the architect Cino Marraghini.

andrea mercati architetto
 corso v. emanuele 50
 06012 città di castello pg
 m 0039 347 6643483
 email@andreamercati.com

via lorenzo bardelli 1
 50139 firenze
 www.andreamercati.com